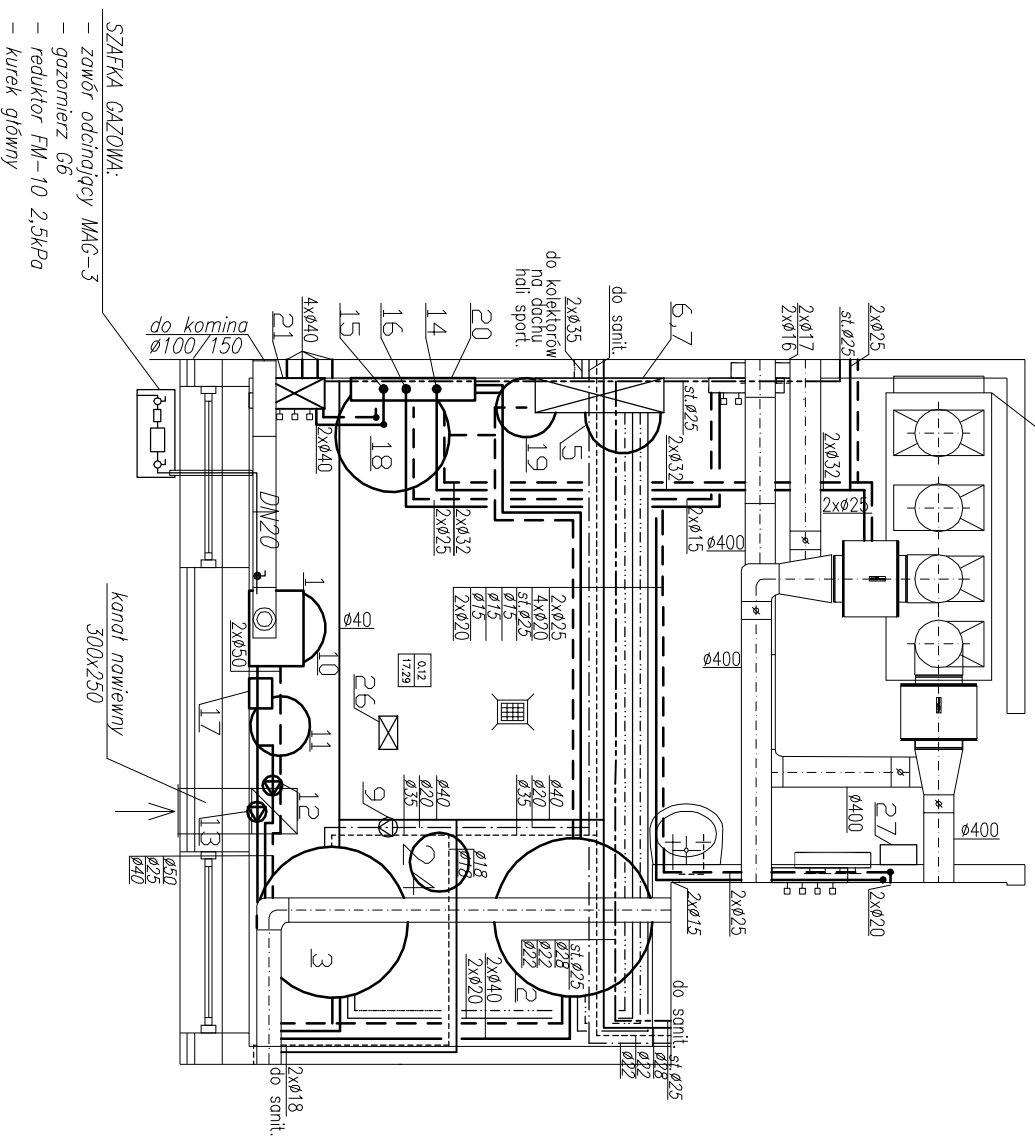


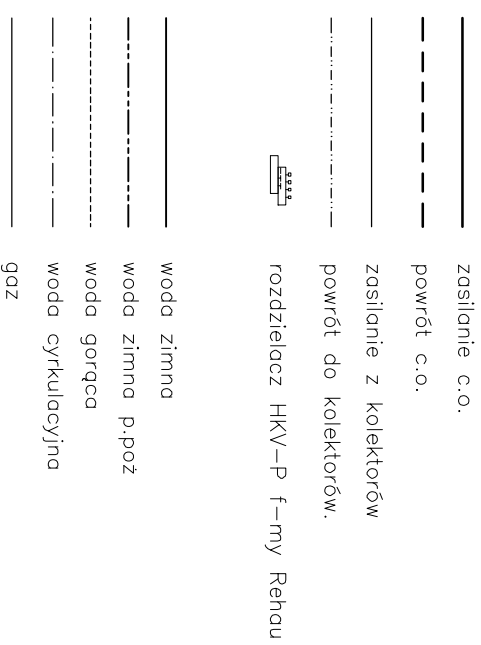
centrala naw.-wytw.
GOLEM G-1S-600
f-my Klima Product
Q=13kW



SZAFKA GAZOWA:
- zawór odcinający MAG-3
- gazomierz G6
- reduktor FM-10 2,5kPa
- kurek główny

LEGENDA:

- 1 – MC 65 kocioł gazowy kondensacyjny o znamionowej mocy cieplnej 65kW f-my DeDietrich – szt. 1
- 2 – PS 1000-2 bufor ciepła o pojemności 1.000l f-my De Dietrich – szt. 1
- 3 – B 800-2 biwentylowy podgrzewacz c.w.u. o pojemności 500l f-my De Dietrich – szt. 1
- 5 – naczynie wzbiorcze o pojemności 105l f-my Schuco – szt. 1
- 6 – zawór bezpieczeństwa po stronie systemu solarnego f-my Schuco – szt. 1
- 7 – moduł hydrauliczny systemu solarnego f-my Schuco – szt. 1
- 9 – pompa cyrkulacyjna c.w.u. UPE 25-60 B f-my Grudfos – szt. 1
- 10 – naczynie wzbiorcze przy kotłach reflex N 80 f-my Reflex – szt. 1
- 11 – filtrrodmulnik DN 50 – szt. 1
- 12 – pompa ładująca obieg c.w.u. UPE 15-40 f-my Grudfos – szt. 1
- 13 – pompa ładująca obieg c.o. UPE 32-40 f-my Grudfos – szt. 1
- 14 – pompa obiegu S1 MAGNA 32-100 f-my Grudfos – szt. 1
- 15 – pompa obiegu S2 MAGNA 32-100 f-my Grudfos – szt. 1
- 16 – pompa obiegu S3 UPE 32-60 f-my Grudfos – szt. 1
- 17 – moduł hydrauliczny przy kotłach wraz z zaworem bezpieczeństwa f-my De Dietrich – szt. 1
- 18 – naczynie wzbiorcze przy inst. c.o. reflex N 250 f-my Reflex – szt. 1
- 19 – filtrrodmulnik DN 50 – szt. 1
- 20 – rozdzielacz DN 80 – szt. 2
- 21 – zestaw wodomierzowy DN 40 – szt. 1
- 24 – przeponopwe naczynie wzbiorcze dla wody pitnej REFIX D40
- 26 – detektor gazu DEX12
- 27 – moduł MD-2.ZA z podtrzymaniem awaryjnym



BIURO INŻYNIERSKIE "INTECH"
DANIEL FLDRZAK
KĘPND ul. PODZANASKA 35 TEL. (062) 78-248-57
e-mail : intech@onet.pl

Projekt: HALA SPORTOWA z ZAPLECZEM HG-SAN.
I ŁĄCZNIKIEM DO ISNIEJĄCEJ SZKOŁY w BORSZCZAKACH
Adres: Borszczak 9, dz. nr ew. 115/1
Inwestor: Gmina Koźmin Wielkopolski
ul. Stary Rynek 11, 63-720 Koźmin Wlkp.

RZUT KOTŁOWNI

BRANŻA:
SANITARNA

PROJEKTANT	mgr inż. Piotr Witczak	
NR UPR. PROJ.	58-90-GW	
SPRAWDZAJĄCY	mgr inż. Ewa Ścierańska	
NR UPR. PROJ.	194/01/DUW	
OPRACOWAŁ	mgr inż. Anna Siwek	
DATA CZERWIEC 2007	RYSUNEK NR 3/1S	STRONA NR